

WNIOSEK o przyznanie dodatku mieszkaniowego

Załącznik nr 1 do uchwały Nr 284/2021
Rady Miasta Zgorzelec z dnia 12 maja 2021 r.

| | |
|--|--|
| 1. Wnioskodawca | |
| PESEL | |
| (imię i nazwisko, data urodzenia) | |
| 2. Adres zamieszkania | |
| kod pocztowy [] [] [] [] - [] [] [] [] miejscowość | |
| ulica | nr domu nr mieszkania |
| 3. Nazwa i siedziba zarządcy domu | |
| 4. Tytuł prawny do zajmowanego lokalu | |
| a) najem | <input type="checkbox"/> |
| b) podnajem | <input type="checkbox"/> |
| c) spółdzielcze prawo do lokalu (lokatorskie lub własnościowe) | <input type="checkbox"/> |
| d) własność lokalu w spółdzielni mieszkaniowej | <input type="checkbox"/> |
| e) własność innego lokalu mieszkalnego | <input type="checkbox"/> |
| f) własność domu jednorodzinnego | <input type="checkbox"/> |
| g) własność budynku wielorodzinnego, w którym zajmuje lokal | <input type="checkbox"/> |
| h) inny tytuł prawny | <input type="checkbox"/> |
| i) bez tytułu prawnego - oczekujący na dostarczenie przysługującego lokalu zamiennego lub socjalnego | <input type="checkbox"/> |
| 5. Powierzchnia użytkowa lokalu | |
| w tym: | |
| a) łączna powierzchnia pokoi i kuchni*) | |
| b) powierzchnia zajmowana przez wnioskodawcę w przypadku najmu lub podnajmu części lokalu | |
| 6. Liczba osób niepełnosprawnych: | |
| a) poruszających się na wózku | |
| b) innych, jeżeli niepełnosprawność wymaga zamieszkiwania w oddzielnym pokoju | |
| 7. Sposób ogrzewania lokalu: centralne ogrzewanie - a) jest b) brak **) | |
| 8. Sposób ogrzewania wody: centralnie ciepła woda - a) jest b) brak **) | |
| 9. Instalacja gazu przewodowego - a) jest b) brak **) | |
| 10. Liczba osób w gospodarstwie domowym | |
| 11. Razem dochody gospodarstwa domowego | |
| (według deklaracji) | |
| 12. Łączna kwota wydatków na mieszkanie za ostatni miesiąc: ***) | |
| (według okazanych dokumentów) | |

Potwierdza zarządca domu, pkt 2-5, 7-9, 12

(podpis i pieczęć zarządcy domu)

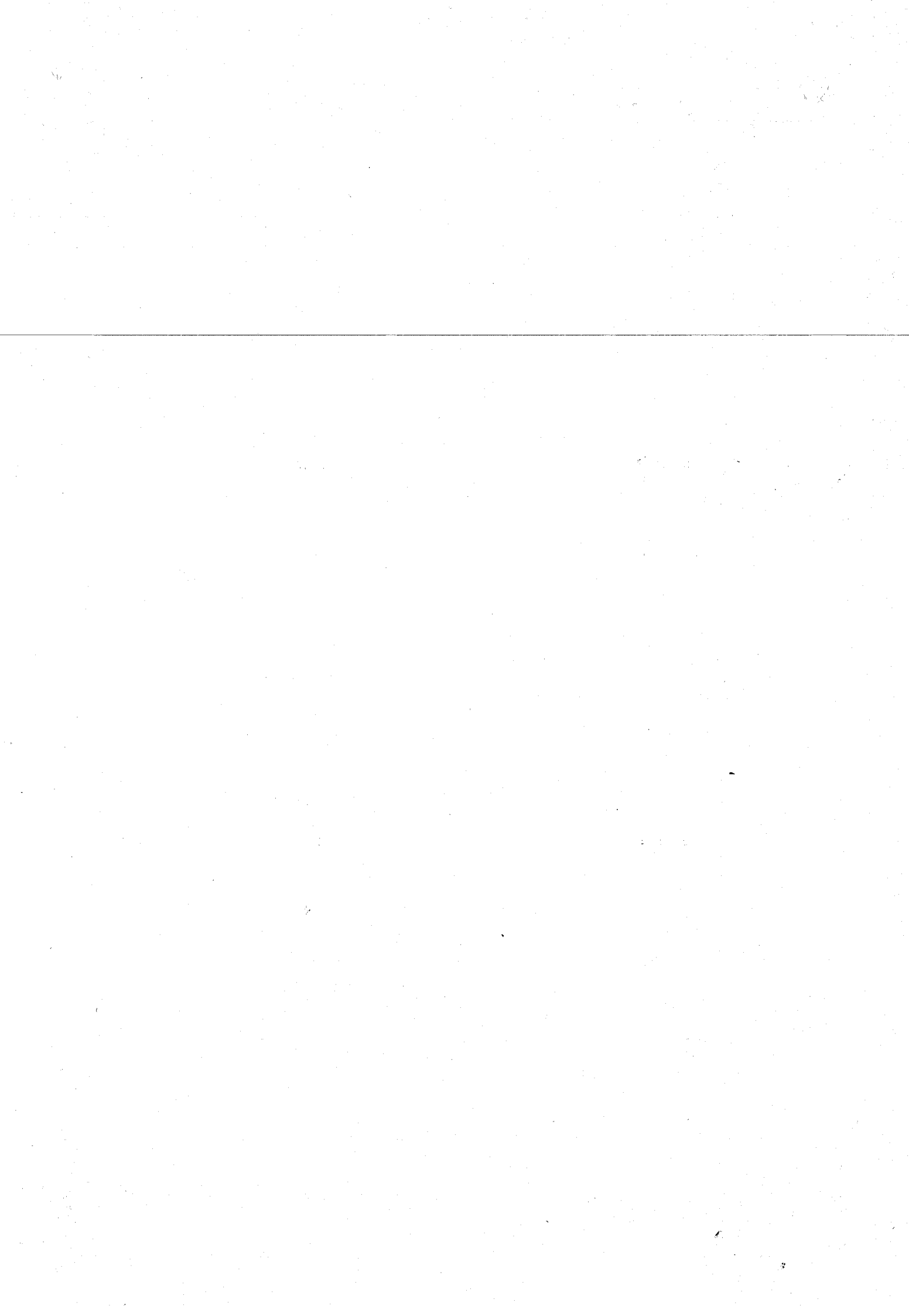
(podpis wnioskodawcy)

(podpis przyjmującego)

*) w przypadku przekroczenia powierzchni normatywnej o 30% ale nie więcej niż 50% pod warunkiem, że udział powierzchni pokoi i kuchni w powierzchni użytkowej lokalu nie przekracza 60%

**) niepotrzebne skreślić,

***) miesiąc poprzedzający składaniu wniosku





imię i nazwisko składającego deklarację

miejsowość, data

dokładny adres

Deklaracja o wysokości dochodów

za okres

pełnych trzech miesięcy kalendarzowych poprzedzających datę złożenia wniosku

Oświadczam, że moje gospodarstwo domowe składa się z następujących osób:

| | | |
|------------------------|--------------------------|-------------------|
| 1. Imię i nazwisko | – WNIOSKODAWCA | data urodzenia |
| 2. Imię i nazwisko | stopień pokrewieństwa | data urodzenia |
| 3. Imię i nazwisko | stopień pokrewieństwa | data urodzenia |
| 4. Imię i nazwisko | stopień pokrewieństwa | data urodzenia |
| 5. Imię i nazwisko | stopień pokrewieństwa | data urodzenia |
| 6. Imię i nazwisko | stopień pokrewieństwa | data urodzenia |
| 7. Imię i nazwisko | stopień pokrewieństwa | data urodzenia |
| 8. Imię i nazwisko | stopień pokrewieństwa | data urodzenia |
| 9. Imię i nazwisko | stopień pokrewieństwa | data urodzenia |
| 10. Imię i nazwisko | stopień pokrewieństwa | data urodzenia |
| 11. Imię i nazwisko | stopień pokrewieństwa | data urodzenia |
| 12. Imię i nazwisko | stopień pokrewieństwa | data urodzenia |
| 13. Imię i nazwisko | stopień pokrewieństwa | data urodzenia |
| 14. Imię i nazwisko | stopień pokrewieństwa | data urodzenia |

Oświadczenie

Ja niżej podpisany(a) /imię i nazwisko/
PESELoświadczam, że zostałem/am poinformowany(a) przez
pracownika Miejskiego Ośrodka Pomocy Społecznej w Zgorzelcu o treści art. 4 ustawy
z dnia 21 czerwca 2001r. o dodatkach mieszkaniowych (t.j. Dz. U. 2013.966 ze zmianami)
i art. 233 Kk¹ świadomy(a) odpowiedzialności karnej oświadczam, że w lokalu mieszkalnym
położonym w Zgorzelcu przy ul. wspólnie zamieszkuję
i prowadzę wspólne gospodarstwo domowe (gospodaruję) z następującymi osobami:

| Lp | Nazwisko i imię | PESEL |
|----|-----------------|-------|
| | | |
| | | |
| | | |
| | | |
| | | |
| | | |
| | | |
| | | |
| | | |

Moje gospodarstwo domowe składa się z osób, które posiadają w tym lokalu
meldunek stały i swoje prawa do zamieszkania w lokalu wywodzą z mojego prawa.

Niniejsze oświadczenie składam do celów ustalenia liczby osób w moim gospodarstwie
domowym przy ubieganiu się o przyznanie dodatku mieszkaniowego.

.....
(osoba przyjmująca oświadczenie)

.....
(imię i nazwisko-podpis- wnioskodawcy
oraz data złożenia oświadczenia)

¹ Art. 233 Kodeksu karnego : „Kto, składając zeznanie mające służyć za dowód w postępowaniu
sądowym lub w innym postępowaniu prowadzonym na podstawie ustawy zeznaje nieprawdę lub zataja prawdę,
podlega karze pozbawienia wolności do lat 3.”



**OŚWIADCZENIE WNIOSKODAWCY
O DOCHODACH SWOICH ALBO CZŁONKA RODZINY OSIĄGNIĘTYCH W ROKU KALENDARZOWYM
POPREDZAJĄCYM OKRES ZASIŁKOWY, INNYCH NIŻ DOCHODY PODLEGAJĄCE OPODATKOWANIU
PODATKIEM DOCHODOWYM OD OSÓB FIZYCZNYCH NA ZASADACH OKREŚLONYCH
W ART. 27, ART. 30B, ART. 30C, ART. 30E I ART. 30F USTAWY Z DNIA 26 LIPCA 1991 R.
O PODATKU DOCHODOWYM OD OSÓB FIZYCZNYCH**

1. Wypełniaj WIELKIMI LITERAMI.

2. Pola "Seria i numer dokumentu potwierdzającego tożsamość" dotyczą tylko tych osób, którym nie nadano numeru PESEL.

DANE WNIOSKODAWCY

01. Imię

02. Nazwisko

03. Numer PESEL

| | | | | | | | | | | | | | | | | | | | |
|--|--|--|--|--|--|--|--|--|--|--|--|--|--|--|--|--|--|--|--|
| | | | | | | | | | | | | | | | | | | | |
|--|--|--|--|--|--|--|--|--|--|--|--|--|--|--|--|--|--|--|--|

04. Seria i numer dokumentu potwierdzającego tożsamość (1)

(1) Wypełnij tylko w przypadku, gdy nie nadano numeru PESEL.

DANE CZŁONKA RODZINY, KTÓREGO DOTYCZY OŚWIADCZENIE (nie wypełniaj jeśli oświadczenie dotyczy Twoich dochodów)

Imię

Nazwisko

Numer PESEL

| | | | | | | | | | | | | | | | | | | | |
|--|--|--|--|--|--|--|--|--|--|--|--|--|--|--|--|--|--|--|--|
| | | | | | | | | | | | | | | | | | | | |
|--|--|--|--|--|--|--|--|--|--|--|--|--|--|--|--|--|--|--|--|

Seria i numer dokumentu potwierdzającego tożsamość (1)

(1) Wypełnij tylko w przypadku, gdy nie nadano numeru PESEL.

Oświadczam, że Ja albo wyżej wymieniony członek rodziny w roku kalendarzowym:

Rok (rrrr)

| | | | |
|--|--|--|--|
| | | | |
|--|--|--|--|

uzyskał dochód w wysokości:

| | | | | | | |
|--|--|--|--|--|--|-------|
| | | | | | | zł,gr |
|--|--|--|--|--|--|-------|

zł z tytułu:

1.

| | | | | | | | | | | | | | | | | | | | |
|--|--|--|--|--|--|--|--|--|--|--|--|--|--|--|--|--|--|--|--|
| | | | | | | | | | | | | | | | | | | | |
|--|--|--|--|--|--|--|--|--|--|--|--|--|--|--|--|--|--|--|--|

(wpisz rodzaj dochodu)

| | | | | | | |
|--|--|--|--|--|--|-------|
| | | | | | | zł,gr |
|--|--|--|--|--|--|-------|

zł.

2.

| | | | | | | | | | | | | | | | | | | | |
|--|--|--|--|--|--|--|--|--|--|--|--|--|--|--|--|--|--|--|--|
| | | | | | | | | | | | | | | | | | | | |
|--|--|--|--|--|--|--|--|--|--|--|--|--|--|--|--|--|--|--|--|

(wpisz rodzaj dochodu)

| | | | | | | |
|--|--|--|--|--|--|-------|
| | | | | | | zł,gr |
|--|--|--|--|--|--|-------|

zł.

3.

| | | | | | | | | | | | | | | | | | | | |
|--|--|--|--|--|--|--|--|--|--|--|--|--|--|--|--|--|--|--|--|
| | | | | | | | | | | | | | | | | | | | |
|--|--|--|--|--|--|--|--|--|--|--|--|--|--|--|--|--|--|--|--|

(wpisz rodzaj dochodu)

| | | | | | | |
|--|--|--|--|--|--|-------|
| | | | | | | zł,gr |
|--|--|--|--|--|--|-------|

zł.

4.

| | | | | | | | | | | | | | | | | | | | |
|--|--|--|--|--|--|--|--|--|--|--|--|--|--|--|--|--|--|--|--|
| | | | | | | | | | | | | | | | | | | | |
|--|--|--|--|--|--|--|--|--|--|--|--|--|--|--|--|--|--|--|--|

(wpisz rodzaj dochodu)

| | | | | | | |
|--|--|--|--|--|--|-------|
| | | | | | | zł,gr |
|--|--|--|--|--|--|-------|

zł.

5.

| | | | | | | | | | | | | | | | | | | | |
|--|--|--|--|--|--|--|--|--|--|--|--|--|--|--|--|--|--|--|--|
| | | | | | | | | | | | | | | | | | | | |
|--|--|--|--|--|--|--|--|--|--|--|--|--|--|--|--|--|--|--|--|

(wpisz rodzaj dochodu)

| | | | | | | |
|--|--|--|--|--|--|-------|
| | | | | | | zł,gr |
|--|--|--|--|--|--|-------|

zł.

POUCZENIE

Oświadczenie obejmuje następujące dochody w zakresie niepodlegającym opodatkowaniu na podstawie przepisów o podatku dochodowym od osób fizycznych (art. 3 pkt 1 lit. c ustawy z dnia 28 listopada 2003 r. o świadczeniach rodzinnych, zwanej dalej „ustawą”:

- renty określone w przepisach o zaopatrzeniu inwalidów wojennych i wojskowych oraz ich rodzin,
- renty wypłacone osobom represjonowanym i członkom ich rodzin, przyznane na zasadach określonych w przepisach o zaopatrzeniu inwalidów wojennych i wojskowych oraz ich rodzin,
- świadczenie pieniężne, dodatek kompensacyjny oraz ryczałt energetyczny określone w przepisach o świadczeniu pieniężnym i uprawnieniach przysługujących żołnierzom zastępczej służby wojskowej przymusowo zatrudnianym w kopalniach węgla, kamieniołomach, zakładach rud uranu i batalionach budowlanych,
- dodatek kombatancki, ryczałt energetyczny i dodatek kompensacyjny określone w przepisach o kombatantach oraz niektórych osobach będących ofiarami represji wojennych i okresu powojennego,
- świadczenie pieniężne określone w przepisach o świadczeniu pieniężnym przysługującym osobom deportowanym do pracy przymusowej oraz osadzonym w obozach pracy przez III Rzeszę Niemiecką lub Związek Socjalistycznych Republik Radzieckich,
- ryczałt energetyczny, emerytury i renty otrzymywane przez osoby, które utraciły wzrok w wyniku działań wojennych w latach 1939-1945 lub eksplozji pozostałych po tej wojnie niewypałów i niewybuchów,
- renty inwalidzkie z tytułu inwalidztwa wojennego, kwoty zaopatrzenia otrzymywane przez ofiary wojny oraz członków ich rodzin, renty wypadkowe osób, których inwalidztwo powstało w związku z przymusowym pobytem na robotach w III Rzeszy Niemieckiej w latach 1939-1945, otrzymywane z zagranicy,
- zasiłki chorobowe określone w przepisach o ubezpieczeniu społecznym rolników oraz w przepisach o systemie ubezpieczeń społecznych,
- środki bezzwrotnej pomocy zagranicznej otrzymywane od rządów państw obcych, organizacji międzynarodowych lub międzynarodowych instytucji finansowych, pochodzące ze środków bezzwrotnej pomocy przyznanych na podstawie jednostronnej deklaracji lub umów zawartych z tymi państwami, organizacjami lub instytucjami przez Radę Ministrów, właściwego ministra lub agencje rządowe, w tym również w przypadkach, gdy przekazanie tych środków jest dokonywane za pośrednictwem podmiotu upoważnionego do rozdzielania środków bezzwrotnej pomocy zagranicznej na rzecz podmiotów, którym służyć ma ta pomoc,
- należności ze stosunku pracy lub z tytułu stypendium osób fizycznych mających miejsce zamieszkania na terytorium Rzeczypospolitej Polskiej, przebywających czasowo za granicą - w wysokości odpowiadającej równowartości diet z tytułu podróży służbowej poza granicami kraju ustalonych dla pracowników zatrudnionych w państwowych lub samorządowych jednostkach sfery budżetowej na podstawie ustawy z dnia 26 czerwca 1974 r. - Kodeks pracy,
- należności pieniężne wypłacone policjantom, żołnierzom, celnikom i pracownikom jednostek wojskowych i jednostek policyjnych użytych poza granicami państwa w celu udziału w konflikcie zbrojnym lub wzmocnienia sił państwa albo państw sojusznicznych, misji pokojowej, akcji zapobieżenia aktom terroryzmu lub ich skutkom, a także należności pieniężne wypłacone żołnierzom, policjantom, celnikom i pracownikom pełniącym funkcje obserwatorów w misjach pokojowych organizacji międzynarodowych i sił wielonarodowych,
- należności pieniężne ze stosunku służbowego otrzymywane w czasie służby kandydackiej przez funkcjonariuszy Policji, Państwowej Straży Pożarnej, Straży Granicznej, Biura Ochrony Rządu i Służby Więziennej, obliczone za okres, w którym osoby te uzyskały dochód,
- dochody członków rolniczych spółdzielni produkcyjnych z tytułu członkostwa w rolniczej spółdzielni produkcyjnej, pomniejszone o składki na ubezpieczenia społeczne,
- alimenty na rzecz dzieci,
- stypendia doktoranckie przyznane na podstawie art. 209 ust. 1 i 7 ustawy z dnia 20 lipca 2018 r. - Prawo o szkolnictwie wyższym i nauce, a także - zgodnie przepisem przejściowym: art. 336 pkt 1 ustawy o ustawy z dnia 3 lipca 2018 r. Przepisy wprowadzające ustawę - Prawo o szkolnictwie wyższym i nauce – dotychczasowe stypendia doktoranckie określone w art. 200 ustawy z dnia 27 lipca 2005 r. – Prawo o szkolnictwie wyższym, stypendia sportowe przyznane na podstawie ustawy z dnia 25 czerwca 2010 r. o sporcie oraz inne stypendia o charakterze socjalnym przyznane uczniom lub studentom
- kwoty diet nieopodatkowane podatkiem dochodowym od osób fizycznych, otrzymywane przez osoby wykonujące czynności związane z pełnieniem obowiązków społecznych i obywatelskich,
- należności pieniężne otrzymywane z tytułu wynajmu pokoi gościnnych w budynkach mieszkalnych położonych na terenach wiejskich w gospodarstwie rolnym osobom przebywającym na wypoczynku oraz uzyskane z tytułu wyżywienia tych osób,
- dodatki za tajne nauczanie określone w ustawie z dnia 26 stycznia 1982 r. - Karta Nauczyciela,
- dochody uzyskane z działalności gospodarczej prowadzonej na podstawie zezwolenia na terenie specjalnej strefy ekonomicznej określonej w przepisach o specjalnych strefach ekonomicznych,
- ekwiwalenty pieniężne za deputaty węglowe określone w przepisach o komercjalizacji, restrukturyzacji i prywatyzacji przedsiębiorstwa państwowego „Polskie Koleje Państwowe”,
- ekwiwalenty z tytułu prawa do bezpłatnego węgla określone w przepisach o restrukturyzacji górnictwa węgla kamiennego w latach 2003-2006,
- świadczenia określone w przepisach o wykonywaniu mandatu posła i senatora,

- dochody uzyskane z gospodarstwa rolnego,
- dochody uzyskiwane za granicą Rzeczypospolitej Polskiej, pomniejszone odpowiednio o zapłacone za granicą Rzeczypospolitej Polskiej: podatek dochodowy oraz składki na obowiązkowe ubezpieczenie społeczne i obowiązkowe ubezpieczenie zdrowotne,
- renty określone w przepisach o wspieraniu rozwoju obszarów wiejskich ze środków pochodzących z Sekcji Gwarancji Europejskiego Funduszu Orientacji i Gwarancji Rolnej oraz w przepisach o wspieraniu rozwoju obszarów wiejskich z udziałem środków Europejskiego Funduszu Rolnego na rzecz Rozwoju Obszarów Wiejskich,
- zaliczkę alimentacyjną określoną w przepisach o postępowaniu wobec dłużników alimentacyjnych oraz zaliczce alimentacyjnej,
- świadczenia pieniężne wypłacane w przypadku bezskuteczności egzekucji alimentów,
- pomoc materialną o charakterze socjalnym określoną w art. 90c ust. 2 ustawy z dnia 7 września 1991 r. o systemie oświaty oraz świadczenia, o których mowa w art. 86 ust. 1 pkt 1-3 i 5 oraz art. 212 ustawy z dnia 20 lipca 2018 r. - Prawo o szkolnictwie wyższym i nauce, a także - zgodnie z przepisem przejściowym: art. 336 pkt 2 ustawy o ustawy z dnia 3 lipca 2018 r. Przepisy wprowadzające ustawę - Prawo o szkolnictwie wyższym i nauce – dotychczasową pomoc materialną określoną w art. 173 ust. 1 pkt 1, 2 i 8, art. 173a, art. 199 ust. 1 pkt 1, 2 i 4 i art.199a ustawy z dnia 27 lipca 2005 r. - Prawo o szkolnictwie wyższym,
- kwoty otrzymane na podstawie art. 27f ust. 8-10 ustawy z dnia 26 lipca 1991 r. o podatku dochodowym od osób fizycznych,
- świadczenie pieniężne określone w ustawie z dnia 20 marca 2015 r. o działaczach opozycji antykomunistycznej oraz osobach represjonowanych z powodów politycznych,
- świadczenie rodzicielskie,
- zasiłek macierzyński, o którym mowa w przepisach o ubezpieczeniu społecznym rolników,
- stypendia dla bezrobotnych finansowane ze środków Unii Europejskiej,
- przychody wolne od podatku dochodowego na podstawie art. 21 ust. 1 pkt 148 ustawy z dnia 26 lipca 1991 r. o podatku dochodowym od osób fizycznych, pomniejszone o składki na ubezpieczenia społeczne oraz składki na ubezpieczenia zdrowotne.

Oświadczam, że jestem świadoma/świadomy odpowiedzialności karnej za złożenie fałszywego oświadczenia.

(Miejscowość)

(Data: dd / mm / rrrr)

(Podpis wnioskodawcy
składającego oświadczenie)



**Klauzula informacyjna dot. przetwarzania danych osobowych
w związku z ubieganiem się o przyznanie dodatku mieszkaniowego (stosownie do
ustawy z dnia 21 czerwca 2001r. o dodatkach mieszkaniowych)**

| | |
|--|---|
| TOŻSAMOŚĆ ADMINISTRATORA | Administratorem Pani/Pana danych osobowych jest Miejski Ośrodek Pomocy Społecznej w Zgorzelecu, reprezentowany przez Kierownika MOPS |
| DANE KONTAKTOWE ADMINISTRATORA | Siedziba: 59-900 Zgorzelec, ul. Traugutta 77B, email sekretariat@mops.zgorzelec.eu, tel. 757756911 |
| DANE KONTAKTOWE INSPEKTORA OCHRONY DANYCH | Kierownik MOPS-u wyznaczył Inspektora Ochrony Danych, z którym można kontaktować się telefonicznie pod nr telefonu 757756911 lub pisemnie na adres Administratora. Z Inspektorem Ochrony Danych można kontaktować się we wszystkich sprawach dotyczących przetwarzania danych osobowych oraz korzystania z praw związanych z przetwarzaniem danych. |
| CELE PRZETWARZANIA I PODSTAWA PRAWNA | Dane będą przetwarzane w celu rozpatrzenia Pani/Pana wniosku o ubieganie się o przyznanie dodatku mieszkaniowego. Podstawą do przetwarzania danych osobowych stanowi ww. ustawa oraz art. 6 ust. 1 lit c RODO. Będziemy przetwarzać Pani/Pana dane osobowe aby rozpatrzyć Pani/Pana wniosek o przyznanie dodatku mieszkaniowego. |
| ODBIORCY DANYCH | Pani/Pana dane osobowe przekazywane będą wyłącznie podmiotom upoważnionym z mocy prawa. |
| PRZEKAZANIE DANYCH OSOBOWYCH DO PAŃSTWA TRZECIEGO LUB ORGANIZACJI MIĘDZYNARODOWEJ | Pani/Pana dane osobowe nie będą przekazywane poza Europejski Obszar Gospodarczy. |
| OKRES PRZECHOWYWANIA DANYCH | Pani/Pana dane osobowe będą przetwarzane w ramach dokumentacji prowadzonej przez Miejski Ośrodek Pomocy Społecznej w formie papierowej i elektronicznej na podstawie przepisów prawa dotyczących archiwizacji, przez okres niezbędny do realizacji celów przetwarzania wskazanych wyżej, lecz nie krócej niż okres wskazany w przepisach o archiwizacji, tj. 5 lat. |
| PRAWA PODMIOTÓW DANYCH | Przysługuje Pani/Panu prawo dostępu, prawo żądania ich sprostowania, prawo do usunięcia danych po okresie gdy dane nie są już niezbędne do celów, w których zostały zebrane. |
| PRAWO WNIESIENIA SKARGI DO ORGANU NADZORCZEGO | W przypadku nieprawidłowości przy przetwarzaniu Pani/Pana danych osobowych, przysługuje prawo wniesienia skargi do organu nadzorczego zajmującego się ochroną danych osobowych, tj. Prezesa Urzędu Ochrony Danych Osobowych w Warszawie ul. Stawki 2. |
| INFORMACJA O DOWOLNOŚCI LUB OBOWIĄZKU PODANIA DANYCH | Podanie danych osobowych określonych we wniosku jest dobrowolne, jednakże konsekwencją niepodania danych nie będzie możliwe rozpatrzenie Pani/Pana wniosku o przyznanie dodatku mieszkaniowego. |
| INFORMACJA O PROFILOWANIU ORAZ ZAUTOMATYZOWANYM PODEJMOWANIU DECYZJI | Pani/Pana dane nie będą podlegać automatycznym sposobom przetwarzania danych opierających się na zautomatyzowanym podejmowaniu decyzji, nie będą też podlegać profilowaniu. |

.....
PODPIS

